

简历



求职意向：钟表设计，工业设计，广告设计

姓名：杨怀博 性别：男

户口所在地：深圳市 政治面貌：中共党员

出生年月：1986年1月23日 健康状况：健康

个人特长：美术，摄影，电脑设计，影视制作，活动策划

曾任职务：校义工联宣传组组长，团委宣传部部长，07级钟表班辅导员，

校摄影协会会员，班级宣传委员

工作经验：2007年1月份至3月份在深圳保时捷公司实习

毕业院校：深圳职业技术学院 专业：钟表设计

通信地址：深圳市莲花二村44栋503 邮编：518000

主修专业课程：

1. 3D软件课程：Pro E , Rhinoceros (均能熟练运用)
2. 2D软件课程：Photoshop , CorelDraw (均能熟练运用) , AutoCAD
2. 办公软件课程：Microsoft Office
4. 专业课程：三维设计软件应用，二维设计软件应用，钟表原理与装配，艺术设计基础，概念设计，产品设计

念设计，产品设计

已获取的专业技能证书：

- | | |
|---------------------------|--------------|
| Microsoft Office 办公软件应用专家 | Adobe 认证产品专家 |
| 高级手表装配工证书 | 中级手表装配工证书 |
| 中级美工证书 | |

已获取的荣誉奖项：

- | | |
|--------------------------------------|------------------|
| 获07年深圳市第二届公园文化节（莲花山公园主会场）激情艺术涂鸦优秀创意奖 | |
| 获07年度校五四青年表彰“优秀团员标兵”称号 | 获校广播台优秀干事 |
| 获05年度校“军训标兵”称号 | 获06年度校单项奖学金 |
| 两次获院“优秀团干”称号 | 获学院“绚丽青春”年度人物提名奖 |

05年参加美术高考通过 广州美术学院，江南大学，苏州科技大学专业考试，并被江南大学美术专业录取和苏州科技大学的平面设计专业录取

个人事迹

我深信，一份耕耘，一分收获，进入深职院以来，我努力使自己的大学生活更加精彩一点。

思想上，我努力追求上进，积极向党组织靠拢。2005年9月军训时，我递交了入党申请书，自学党章，上党课，积极参加入党积极分子培训，自觉接受党组织的培养和教育。经过两年的努力，我于08年1月2日光荣地加入了中国共产党。

为了锻炼自己的能力，大一时我加入了艺术设计学院分团委宣传部，担任宣传干事。在担任干事的一年时间里，我虚心学习，勤奋工作，我喜爱我的工作，我喜欢团队的那种感觉，同甘共苦，共同进退。一年后，我成功当选为学院分团委宣传部部长，信任就是动力，动力就是责任。工作上，我脚踏实地，全身心投入，尽心尽责做好每一件事情，完成每一次工作任务。

在过去的一年半里，本人曾多次参加市、校及院举行的大小型活动组织、宣传工作，获得领导、老师和同学一致好评。2005年和2006年，我多次主动参加和筹备“把艺术带进社区”、“带艺术进军营”等大型活动；我参加了“呼唤世界和平签名大行动”；多次参与校风采之星、校运会、校科技文化节、市长报告会、市级、区级和校级现场招聘会的现场拍摄工作；我曾参加2006年4月底中国国际钟表展、5月中旬的深圳市文博会、7月初在市民中心迎接市长申办大运会成功归来的现场摄影工作；2007年3月，我负责学院“绚丽青春”年度人物的策划宣传工作；2007年十二月份我参与了深圳市第二届公园文化节（莲花山主会场）我校展示区的组织和策划，并为我校取得了“最佳组织奖”称号。

与此同时，我积极投身社会实践，参加青年志愿者活动。身为义工的我，曾多次随校义工联、艺设学院义工分会进福利院、孤儿院等参加义工活动。在工作的同时我一直刻苦学习自己的专业——钟表设计。在2007年的寒假里，我设计的首款情侣手表得到了深圳市宝时捷表业公司的认同和采纳，设计作品被带去香港参加07年3月份的香港国际钟表展。同时，我还为宝时捷公司进港参展制作宣传画册，受到校、学院领导和老师多次表扬。2005到2007上半年期间，先后获得“军训标兵”、校广播台优秀干事、两次获院“优秀团干”称号和获得单项奖学金。2007年获得艺术设计学院“绚丽青春”年度人物提名奖。

学习上，刻苦钻研，努力提高自身技能，掌握多种设计软件，顺利获得高级钟表装配工证书、中级钟表装配工证书、中级美工证书、photoshop证书、Microsoft Office一级证书。在生活上，我克勤克俭，把平时省下来的零用钱都倾注在我热爱的摄影上，我注重个人品德修养，让自己养成一种良好的习惯。

以上参加过的各种大小活动和获得的荣誉都是我成长道路上的见证。我的成长之路，是一步一个脚印走过来的。我深深相信，成功不是靠运气得来的，而是靠自己一点一滴积累起来，付出总会有汇报的。

回首大学的两年时光，我追求进步的步伐从来没有停止，感到非常充实，我无怨无悔，我有了明确的目标、定位，有长远的人生规划，相信青春的脚步将更加坚实和沉稳。

手繪習作



■ <<变形金刚>> 表现技法



■ 静物写生 水彩画



■ 渴望 钢笔画



■ <<重甲悍将>> 中国96式主战坦克



■ 印第安老斑鸠 钢笔画



■ 人物 铅笔画



表现技法



Watch 表现技法

三維建模習作



中国海军战略核潜艇

(Pro E 建模)



中国海军“旅沪”级驱逐舰

(Pro E 建模)



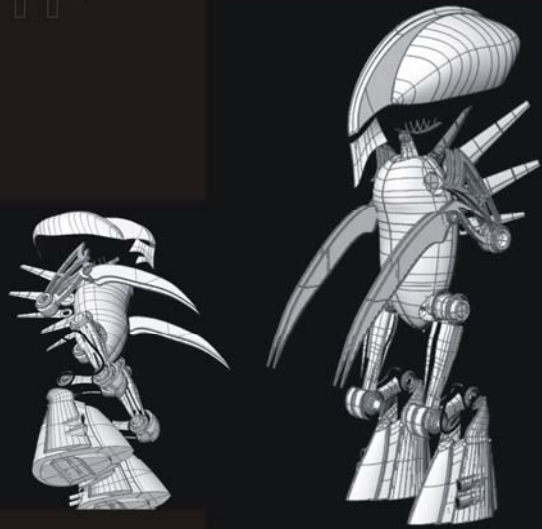
消防车

(Pro E 建模)

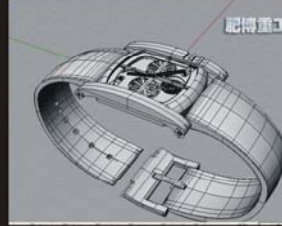
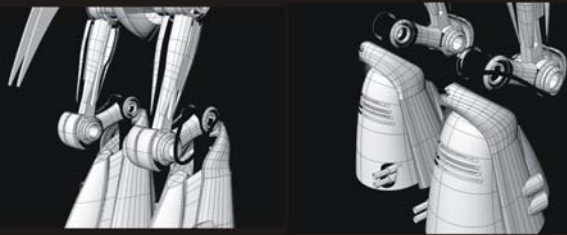


中国陆军98式主战坦克

(Pro E 建模)



机器人 (犀牛软件建模)



Watch (犀牛软件建模)

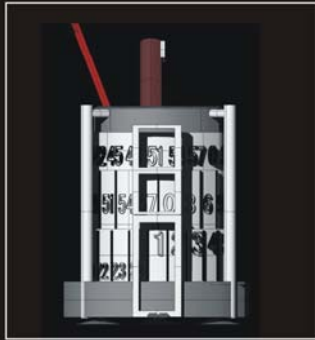


Watch (犀牛软件建模)

笔筒

无障碍设计

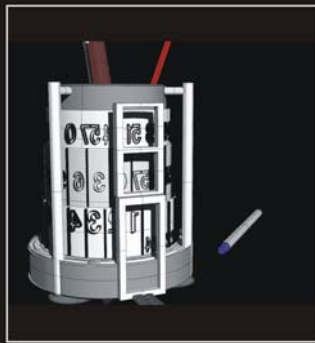
盲人计时器



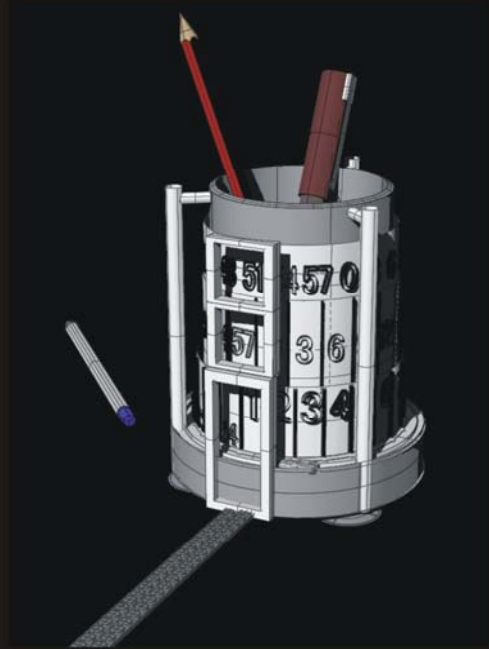
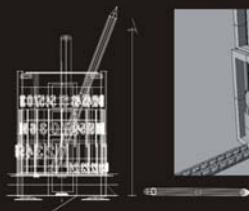
处于外侧面的时间显示窗口自下而上分别为“时”“分”“秒”三级排列，盲人可凭触摸的方法由此从时间显示盘上凸出的阿拉伯数字而感知时间。



“笔筒”，既可计时也可插放写字笔、饰物等以点缀案头。



计时器设计独特，显示清晰，外观简洁明快，一物两用，也可供正常人使用。



盲人感知时间主要途径是通过听觉被动感知。“触摸式盲人计时器”可供盲人以触摸的方式去主动感知任意时刻的具体时间，为盲人的生活和工作提供方便。

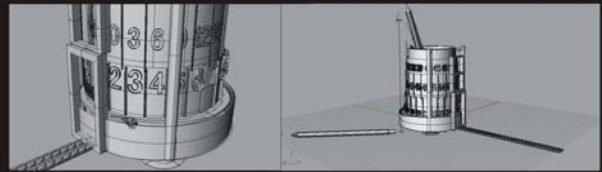
根据其结构特点，计时器设计为笔筒型，机芯置于“笔筒”下部，时间感知部分即时间显示窗口则处于“笔筒”的外侧。既为计时器，也为“笔筒”，既可计时也可插放写字笔、饰物等以点缀案头。

计时器采用大扭矩机芯，保证有足够的力矩带动时间显示盘。

处于外侧面的时间显示窗口自下而上分别为“时”“分”“秒”三级排列，盲人可凭触摸的方法由此从时间显示盘上凸出的阿拉伯数字而感知时间。

另外“笔筒”的底部装有吸盘和引导带，可令其稳固和引导触摸。

计时器设计独特，显示清晰，外观简洁明快，一物两用，也可供正常人使用。



探索者 Explore

“探索者”腕表

“探索者”腕表是以欧洲古典风格与勇于探索开拓创新的现代理念相结合而设计的计时工具。旨在方便、美化生活，激发人们不畏艰险，勇往直前，奔向理想的彼岸。

该表采用石英、机械双机芯相结合的计时结构，优质的石英机芯为“时”、“分”计时，提供精准的保证；机械机芯则为计秒提供直观而富有新意的显示效果。时间的读取更是突破了传统的指针式和数字跳动式，而采用了“时”“分”不同转变局部显示形式，令表盘更简洁、时尚、新颖。

古地图及航行于狂涛之上的古帆船更展示了人类的勇敢与智慧，预示着勇敢的你将一往无前，胜券在握。



设计草图



钟表设计
WATCH DESIGN

作品名：“探索者”腕表
作者：杨怀博 班级：05钟表
指导教师：刘作武
指导教师：深圳市宝时钟表有限公司